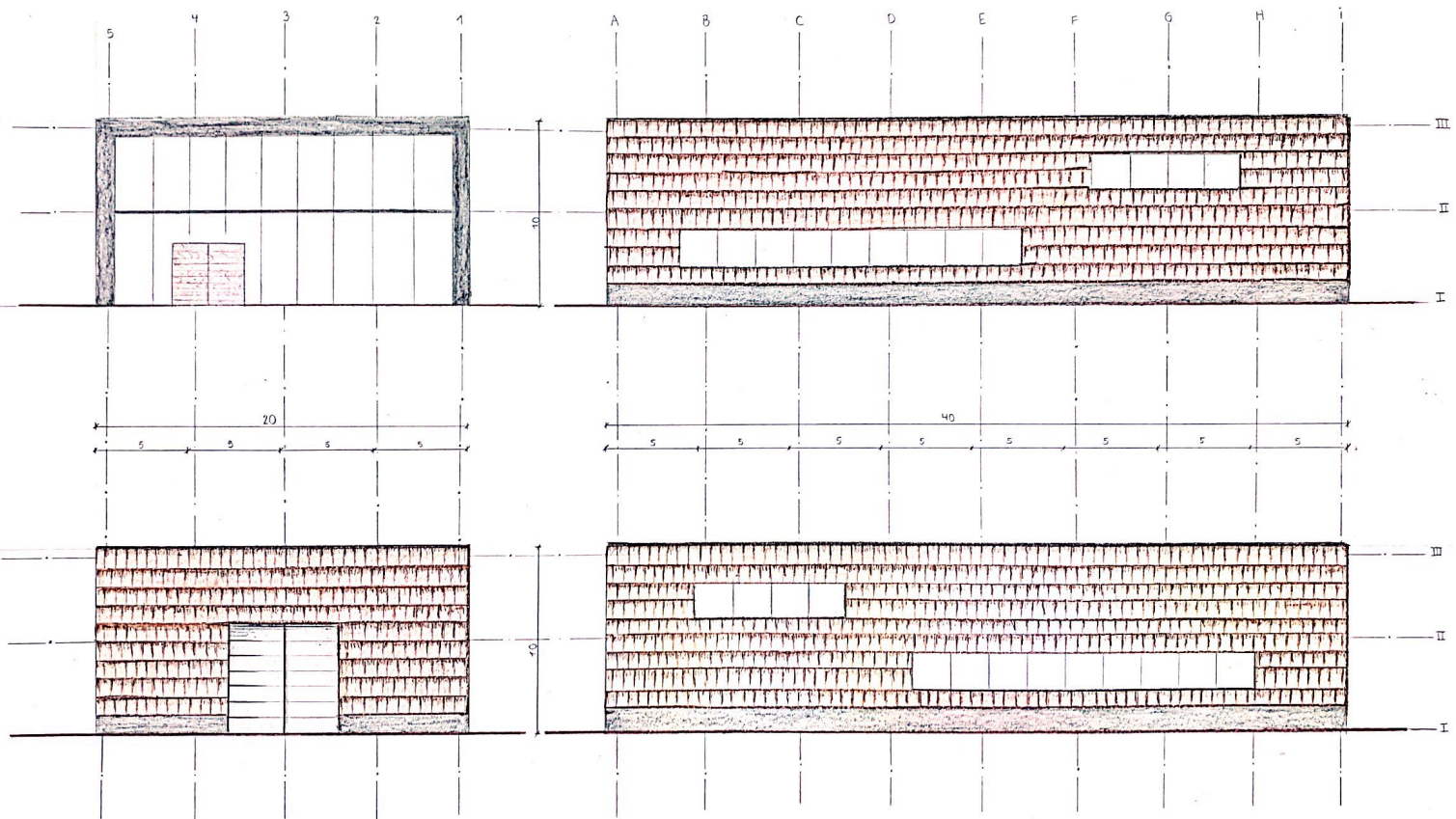
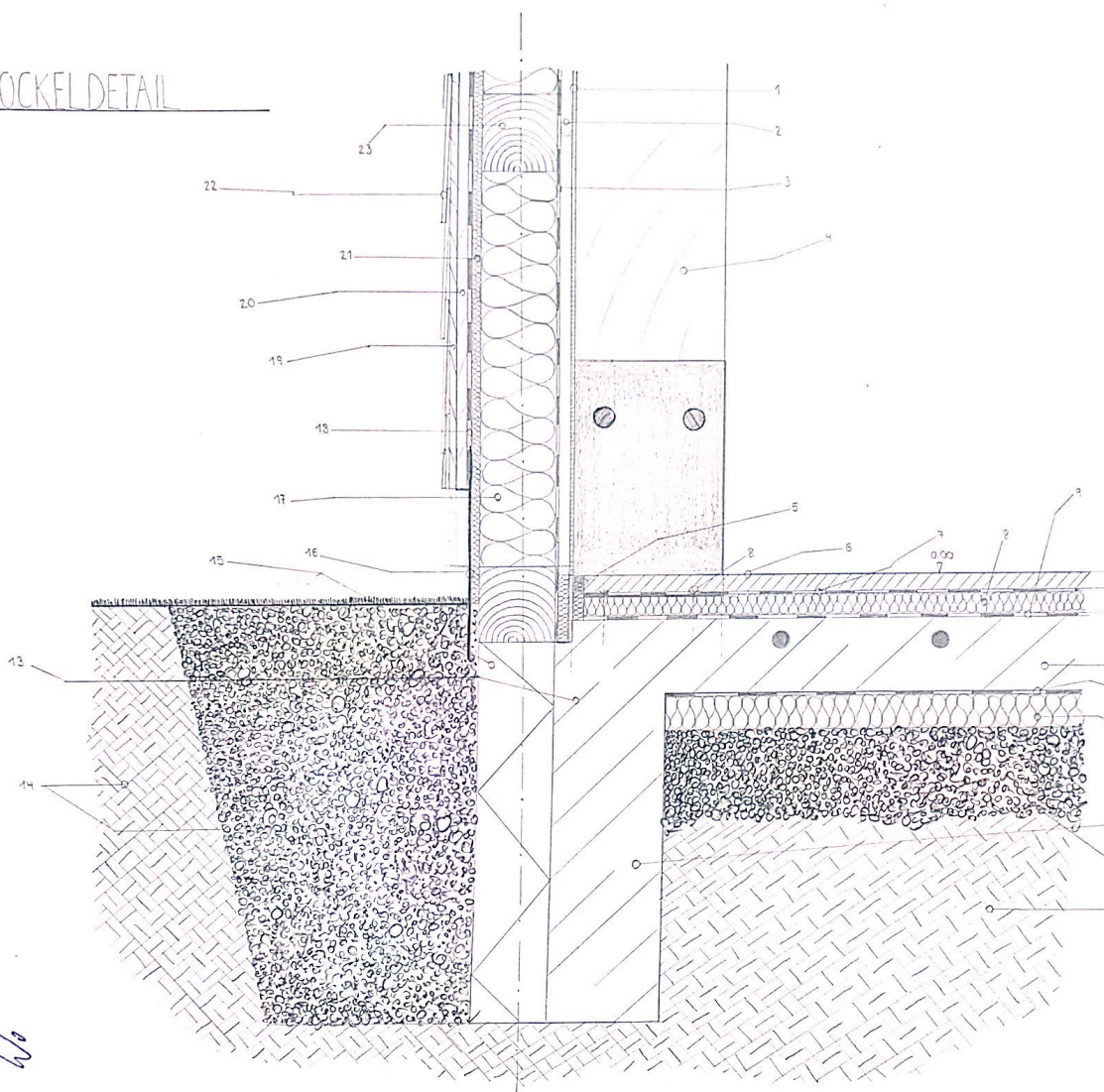


ANSICHTEN N-O-S-W



W.

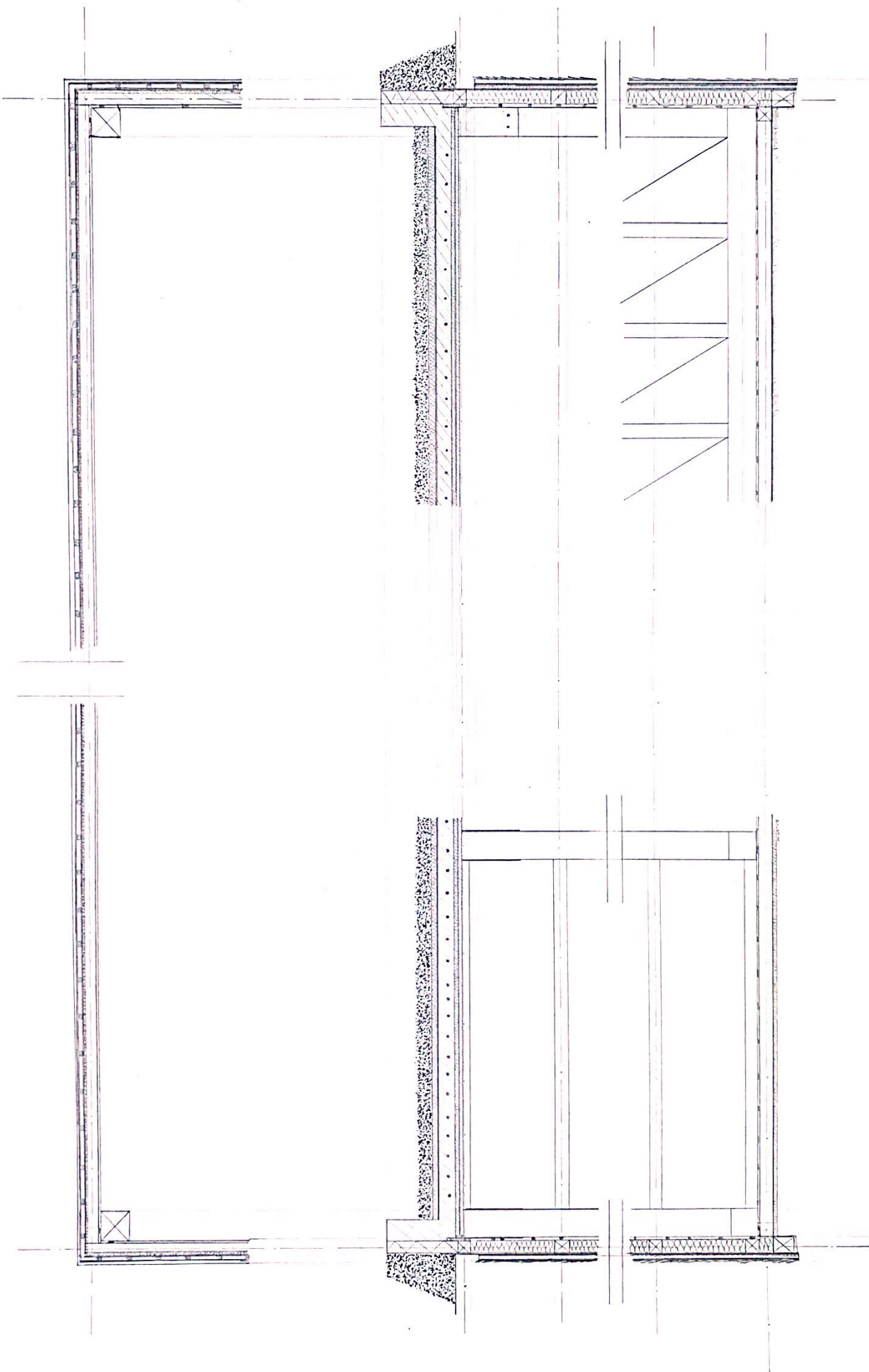
SOCKELDETAIL



- 1) GEPAN OSB/3-Platte, d = 0,012cm
- 2) Installationebene mit Lattung, d = 0,06m
- 3) PE-Folie, Dampfbremse, d = 0,005m
- 4) Primärträger, eingespannt in Stahlprofil, d = 0,4m
- 5) Elastische Fuge, Knauf Insulation, d = 0,03m
- 6) Zementestrich, d = 0,05m
- 7) PE-Folie, d = 0,0001m
- 8) Knauf Trittschalldämmung, Platte/Verschraubung für Stahlprofil Primärträger, d = 0,05m
- 9) PVC-P Abdichtungsbahn, d = 0,015m
- 10) Stahlbeton Bodenplatte, Fußbodenheizung, d = 0,2m
- 11) PE-Folie, d = 0,0002m
- 12) Hartschaum XPS, druckfest, d = 0,1m
- 13) Frostschürze Stahlbeton, d = 0,3m, b = 1m
- 14) Kies und Erdreich, kapillarbrechend, d = 0,2m
- 15) Blech, d = 0,005m
- 16) Perimeterdämmung Auströtherm®, d = 0,2m, b = 1m
- 17) SAGLAN OS2 FA Light, zwischen Sekundär Tvl, d = 0,2m
- 18) DELTA® FASSADE Plus Windbremse, d = 0,003m
- 19) Fassadenplatte Fichte
- 20) Hinterlüftete Vorhangsfassade mit Insektengitter
- 21) Holzfaserdämmplatte Hardrock® 040, d = 0,05m
- 22) Fassadenverkleidung Schindeln
- 23) Sekundärträgerwerk Fichte, d = 0,2m

M 1:10

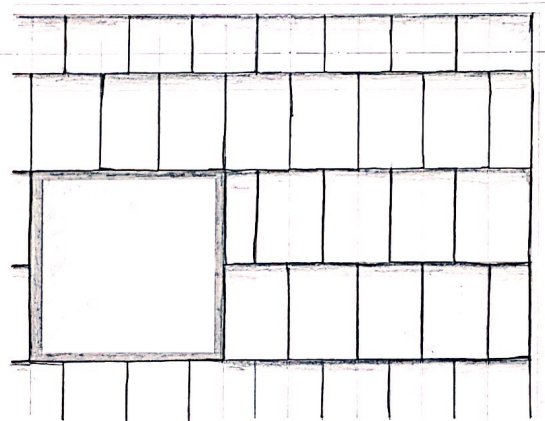
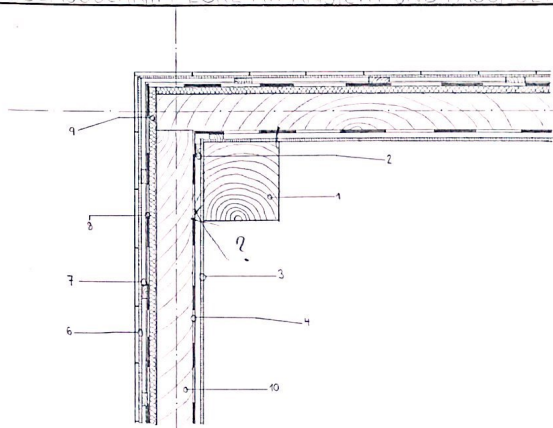
GRUNDRISSAUSCHNITT MIT QUER- UND LÄNGSSCHNITT



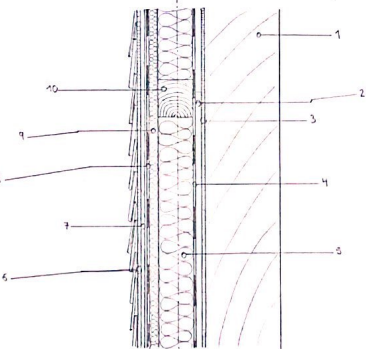
h.

M 1:50

GRUNRISSAUSSCHNITT ECKE MIT ANSICHT UND FASSADENSCHNITT



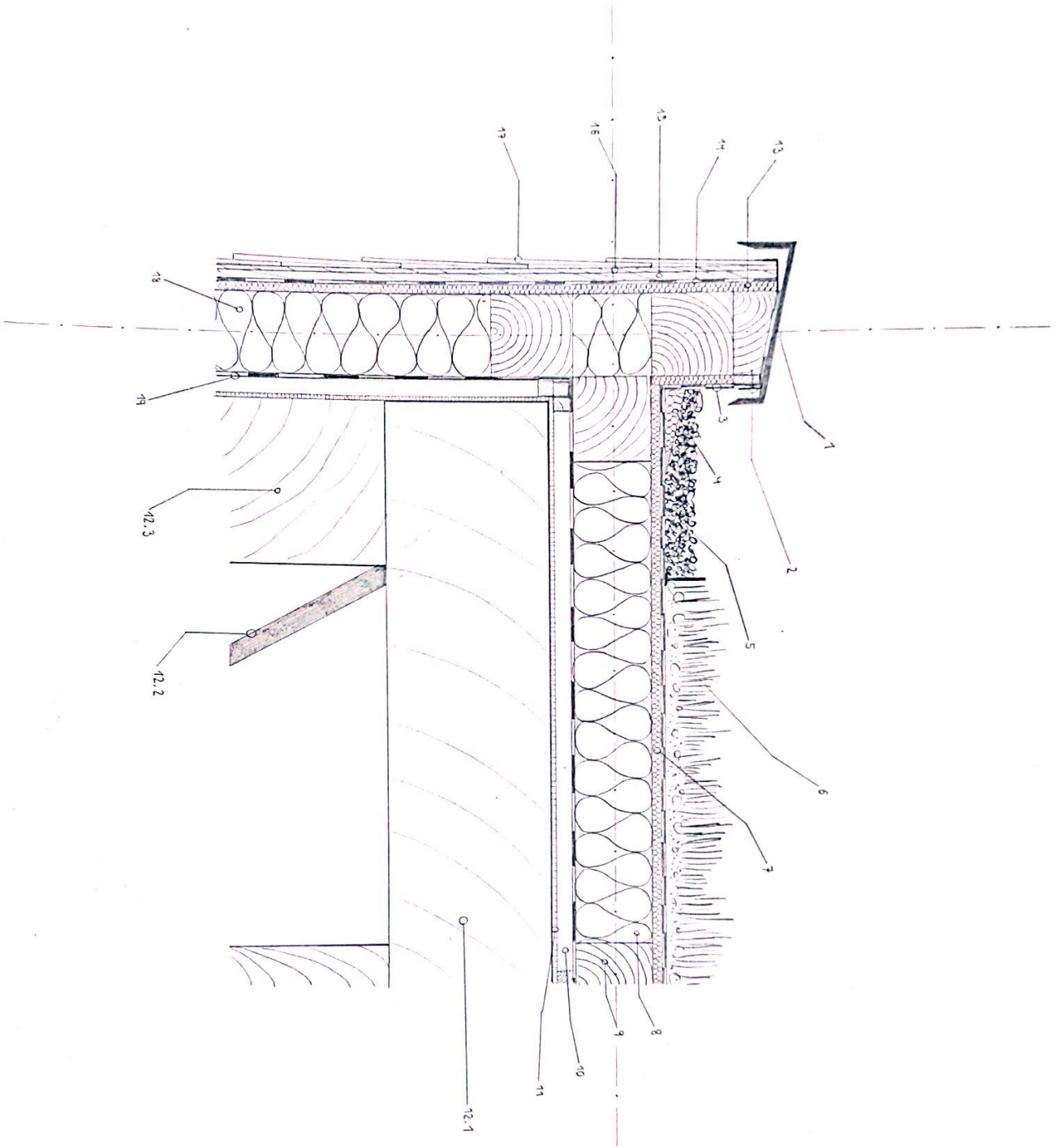
M 1:25



- 1) Primärtragwerk, d=0,4m, b=0,4m
- 2) Installationsebene mit Lattung, d=0,06m
- 3) AGE PAN 03B/3 Platte, d=0,012m
- 4) PE-Folie, Dampfbremse, d=0,005m
- 5) SAGLAN 032 FA Light Dämmung, d=0,2m
- 6) Fasadentafel Fichte, d=0,02m
- 7) Hinterlüftete Vorhangfassade, d=0,03m
- 8) DELTA® FASSADE Plus Windbremse, d=0,003m
- 9) Holzfaserdämmplatte Horrock, d=0,02m
- 10) Sekundärtragwerk Fichte, d=0,2m

M 1:20

ATTIKADETAIL



- 1) ALUPA[®] Attikaabdeckung Aluminium
- 2) Anpressblech für Bitumenbahnen
- 3) Schutzlage, 2-lagige Bitumenbahn
- 4) Kellendämmung 2%, alpor
- 5) Kiesschüttung, d= 0,09m
- 6) Dachbegrenzung SemperGreen[®]
- 7) Holzfaserdämmplatte Hardrock[®] 010 druckfest, d: 0,05m
- 8) SFGLAN 032 FA Light Dämmung zwischen Sekundär-Tw
- 9) Sekundärtragwerk Fichte, d= 0,12m, b= 0,12m
- 10) Installationsebene, d = 0,06m, mit Lattung
- 11) AGEPLAN 038/3 Platte, d= 0,012m
- 12.1) Primärtragwerk Fichte, d= 0,14m, b= 0,14m
- 12.2) Druckstäbe Metall
- 12.3) Primärtragwerk Stütze, d= 0,14m, b= 0,14m
- 13) Holzfaserdämmplatte Hardrock[®] 040, d= 0,03m
- 14) DELTA[®] FASSADE PLUS Windbremse, d= 0,003m
- 15) Hinterlüftete Vortargfassade, d= 0,03m
- 16) Fassadenplatte Fichte
- 17) Fassadenverkleidung Schindeln
- 18) SFGLAN 032 FA Light Dämmung zwischen Sekundär-Tw
- 19) PE-Folie, Dampfbremse, d= 0,005m